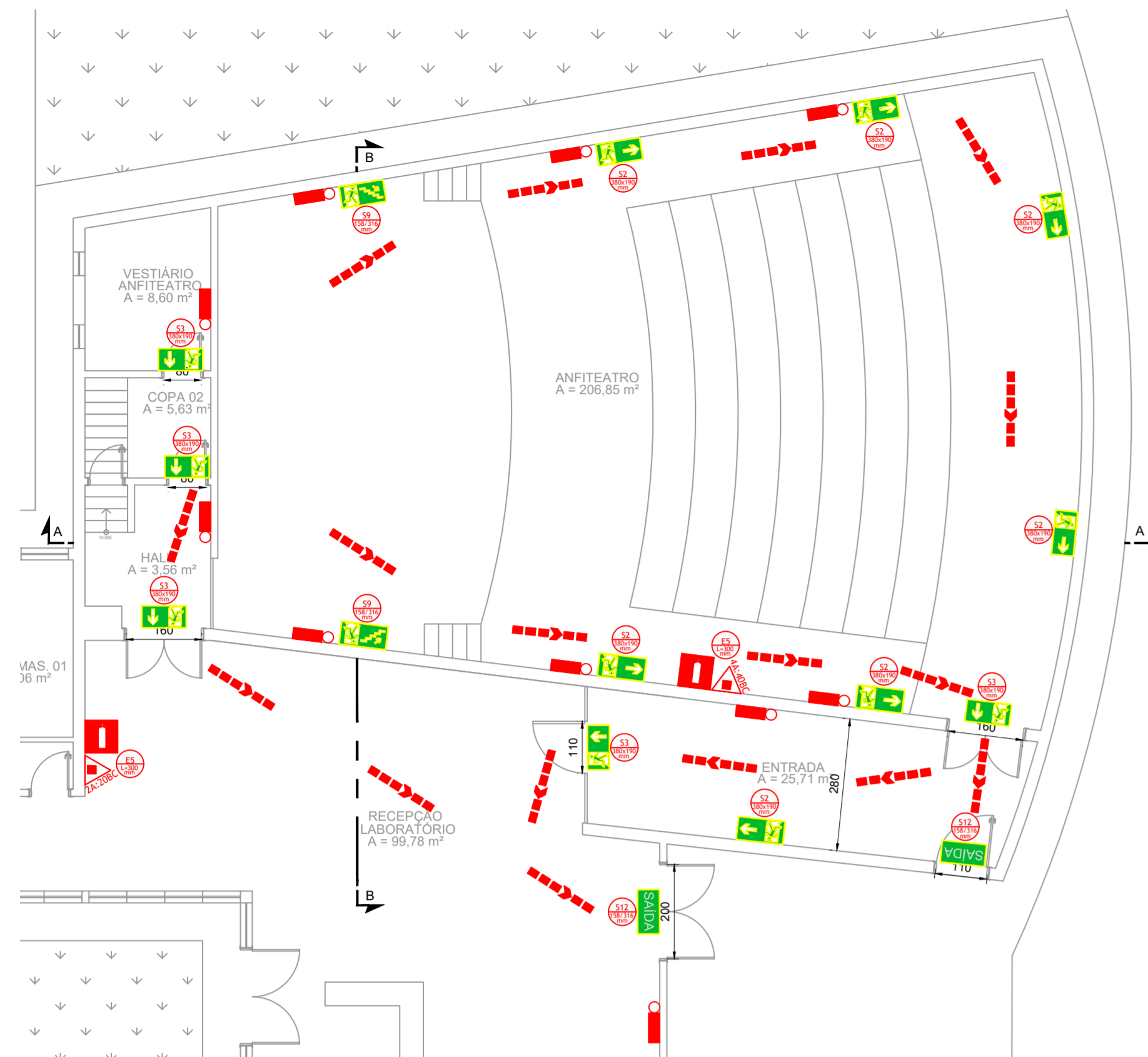
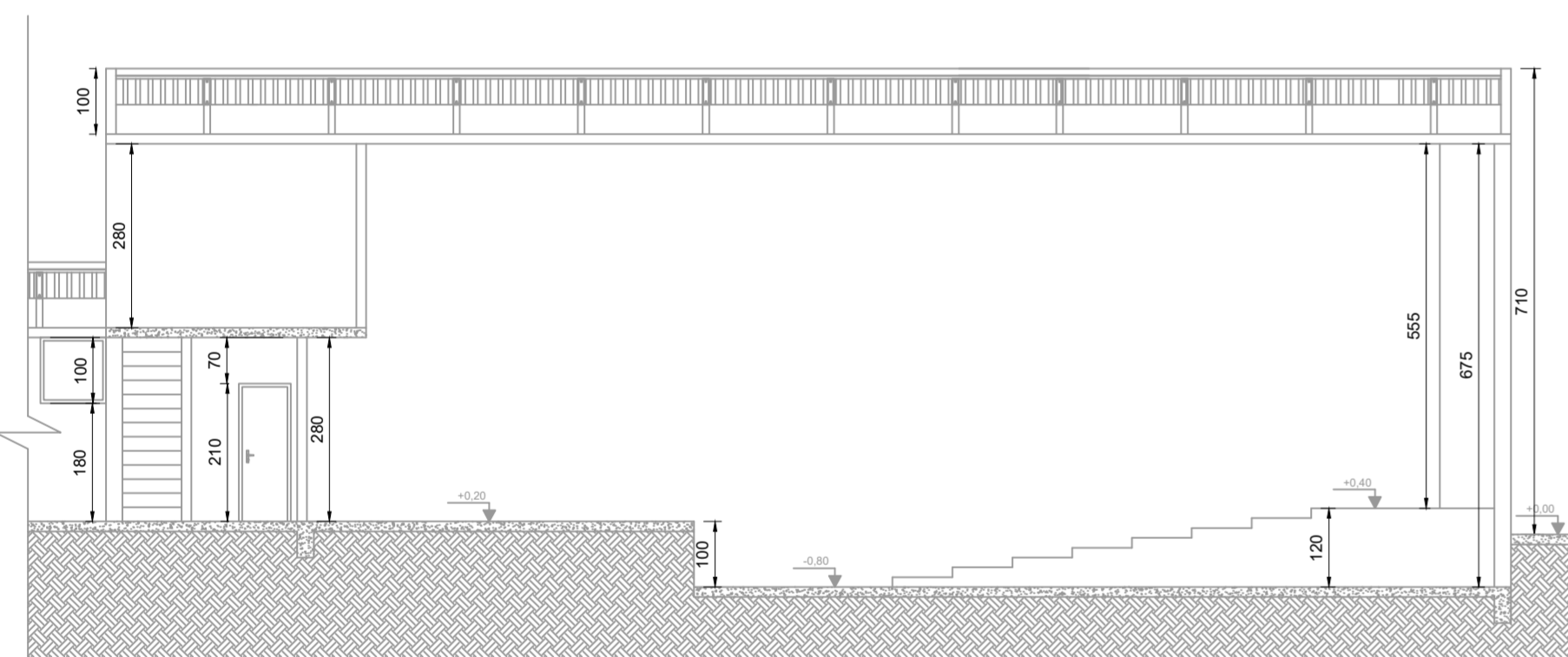


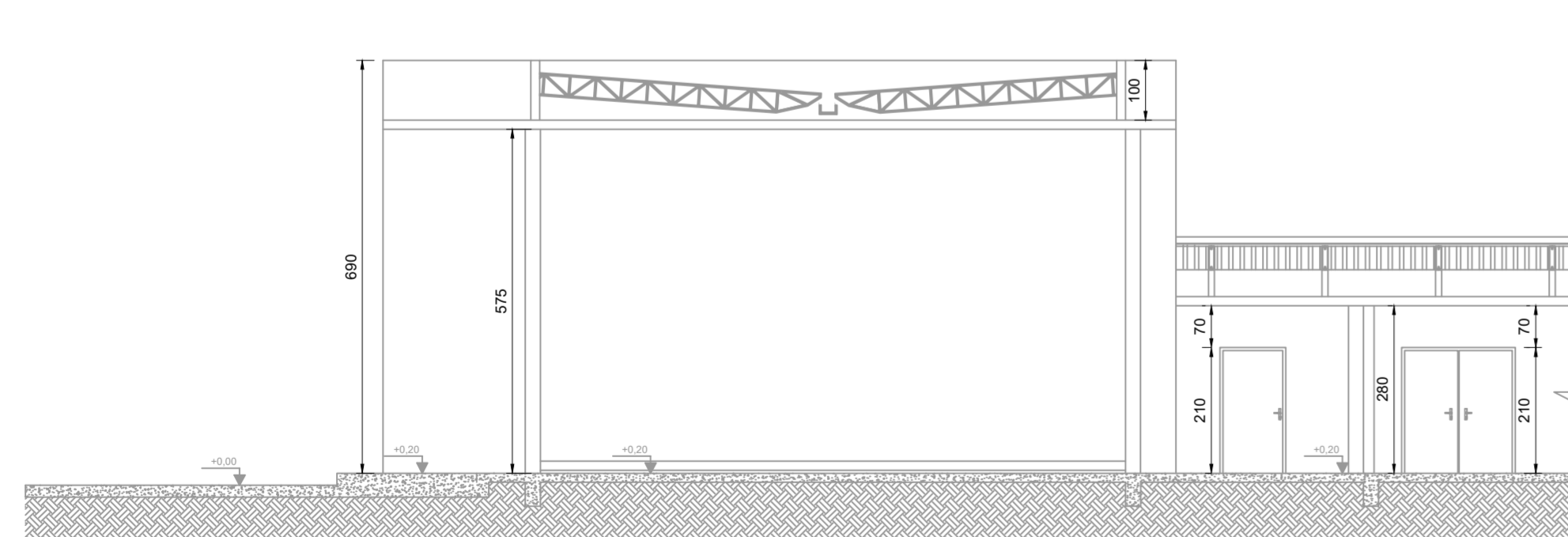
PROJETO DE PREVENÇÃO DE COMBATE A INCÊNDIO E PÂNICO DA POLICLÍNICA MUNICIPAL - FASE I  
ESCALA INDICADA



PLANTA BAIXA ANFITEATRO  
Escala: 1:100



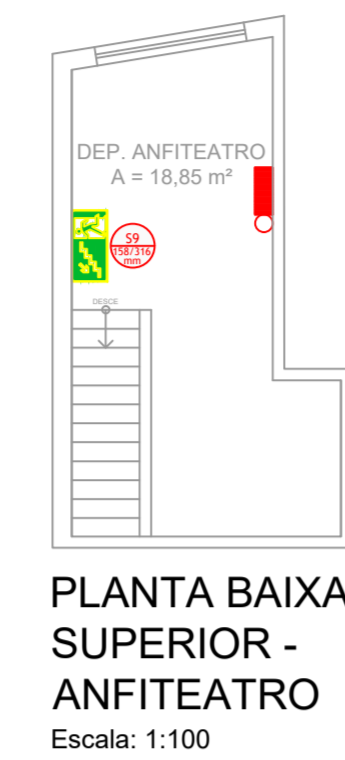
CORTE AA  
Escala: 1:100



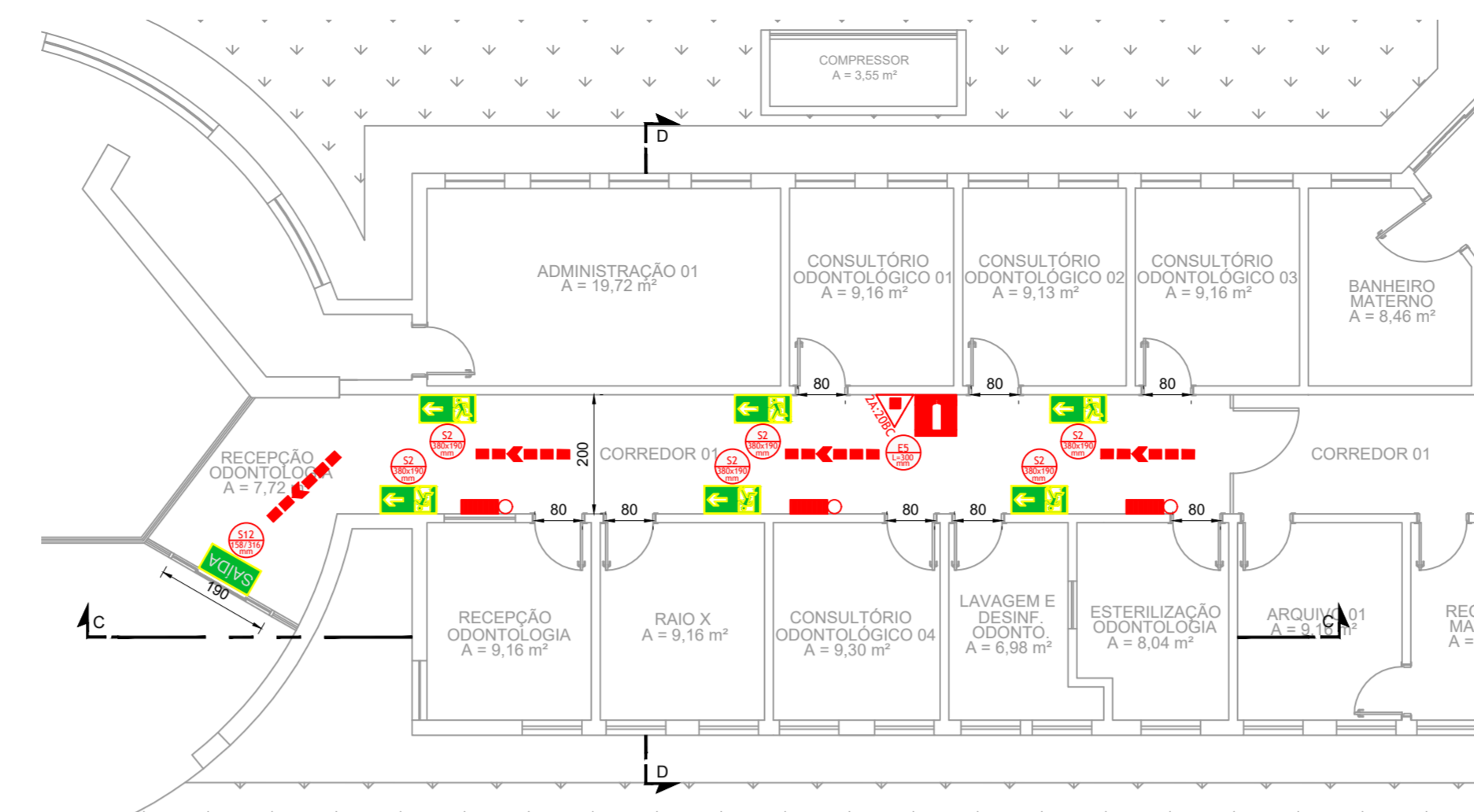
CORTE BB  
Escala: 1:100

- NOTAS
- MEDIDAS EM CENTÍMETROS E NÍVEIS EM METROS;
  - VERIFICAR DETALHES CONSTRUTIVOS PERTINENTES NAS PRANCHAS DE DETALHAMENTO;
  - ALTERAÇÕES NESTE PROJETO SOMENTE COM AUTORIZAÇÃO EXPRESSA DA EMPRESA PROJETISTA.
- REFERÊNCIAS:
- PLANILHA DE QUANTITATIVOS
  - MEMORIAL DESCRITIVO E ESPECIFICAÇÕES TÉCNICAS

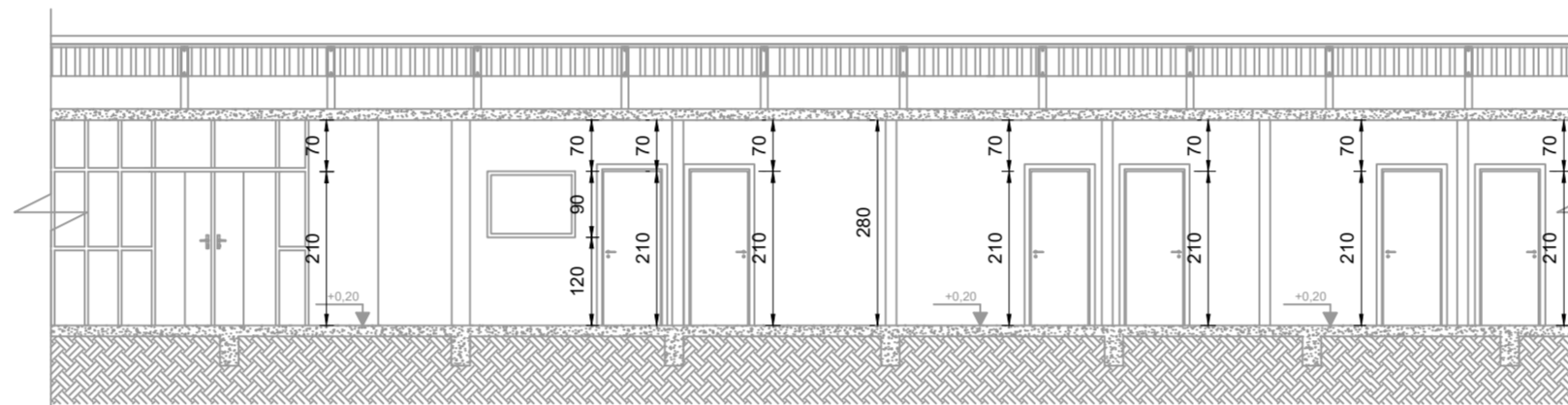
QUADRO DE POPULAÇÃO - DIMENSIONAMENTO DAS SAÍDAS				
OCUPAÇÃO	POPULAÇÃO	OCUPAÇÃO		
GRUPO	DIVISÃO	DUAS PESSOAS POR 1 m² DE ÁREA	ACESSO DE DESCARGA	ESCADAS E RAMPAS
F	F-5	100	75	100
H	H-6	60	45	100



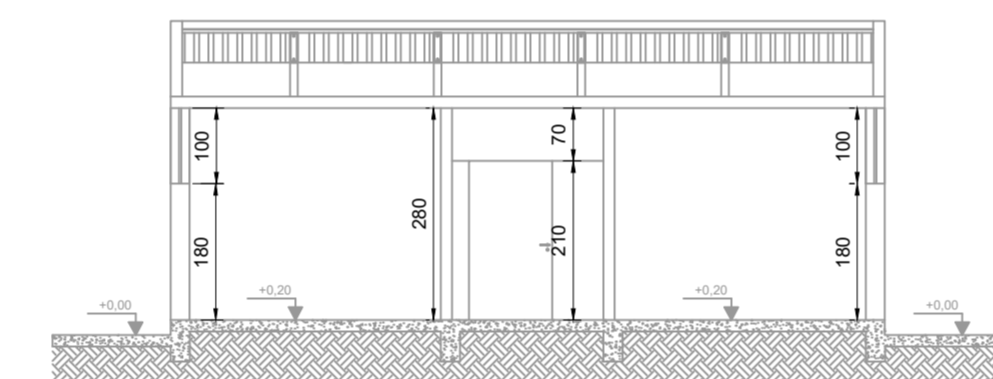
PLANTA BAIXA SUPERIOR - ANFITEATRO  
Escala: 1:100



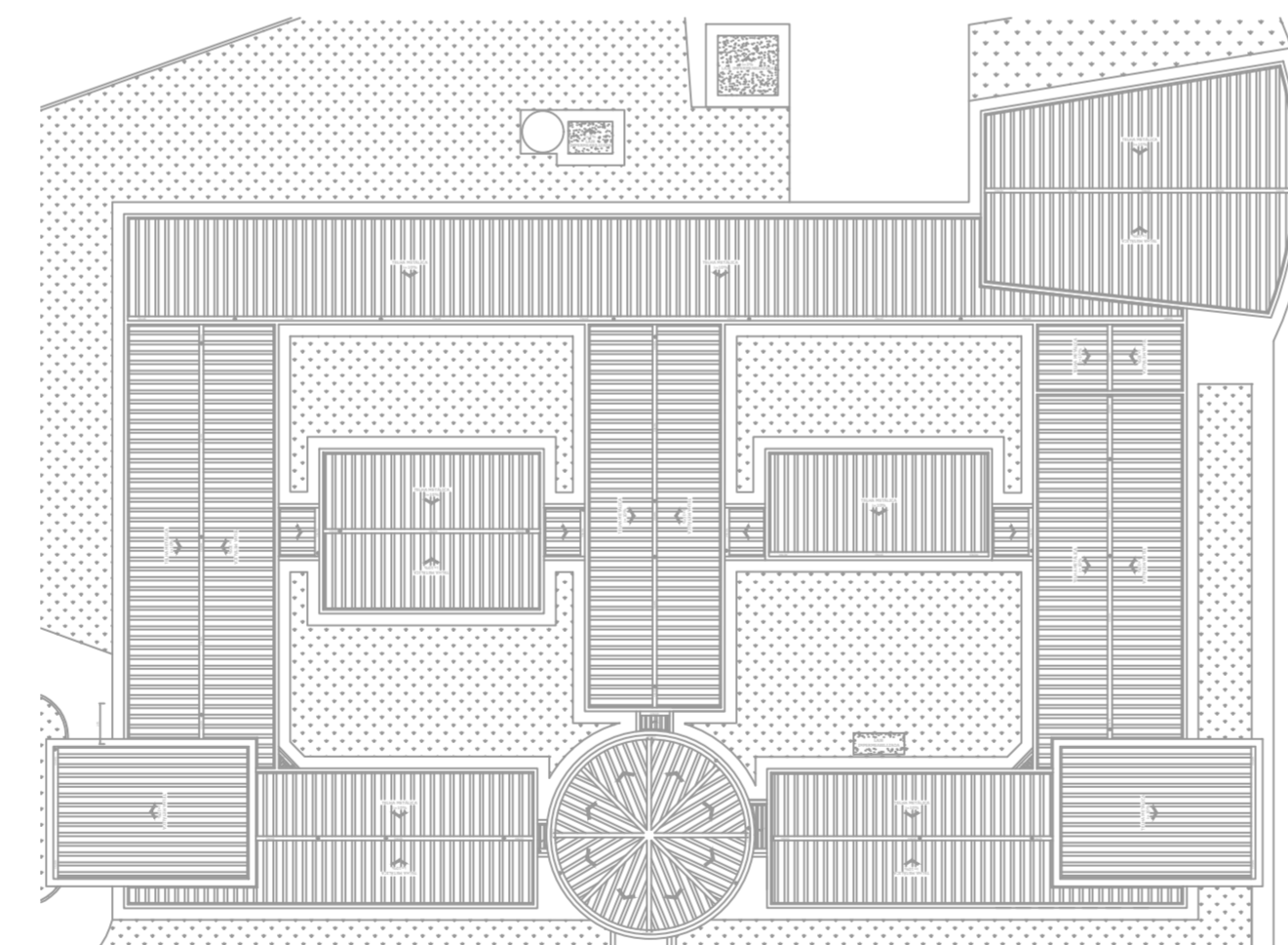
PLANTA BAIXA CEO  
Escala: 1:100



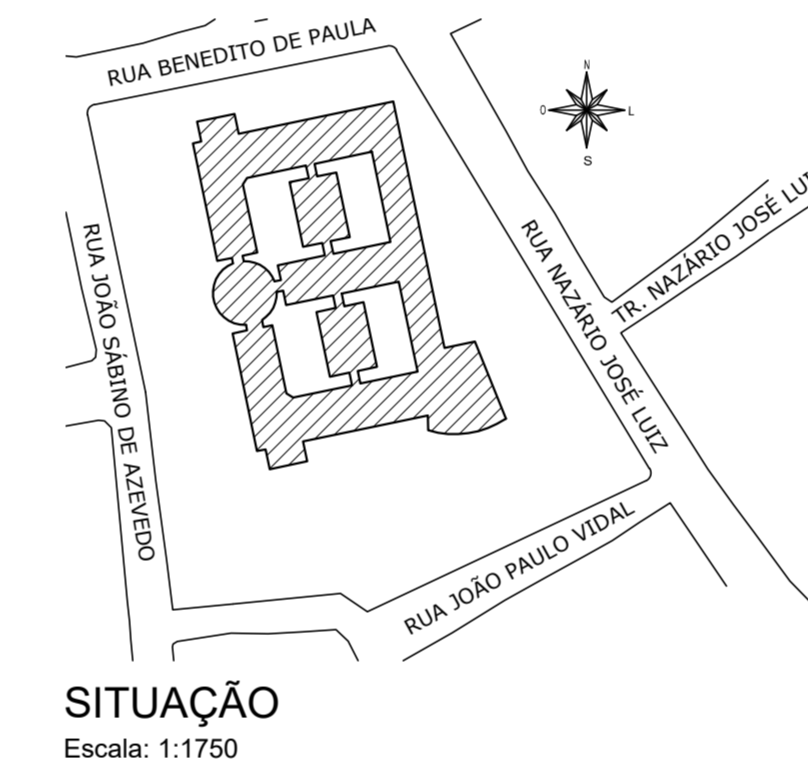
CORTE CC  
Escala: 1:100



CORTE DD  
Escala: 1:100



PLANTA BAIXA COBERTURA  
Escala: 1:100

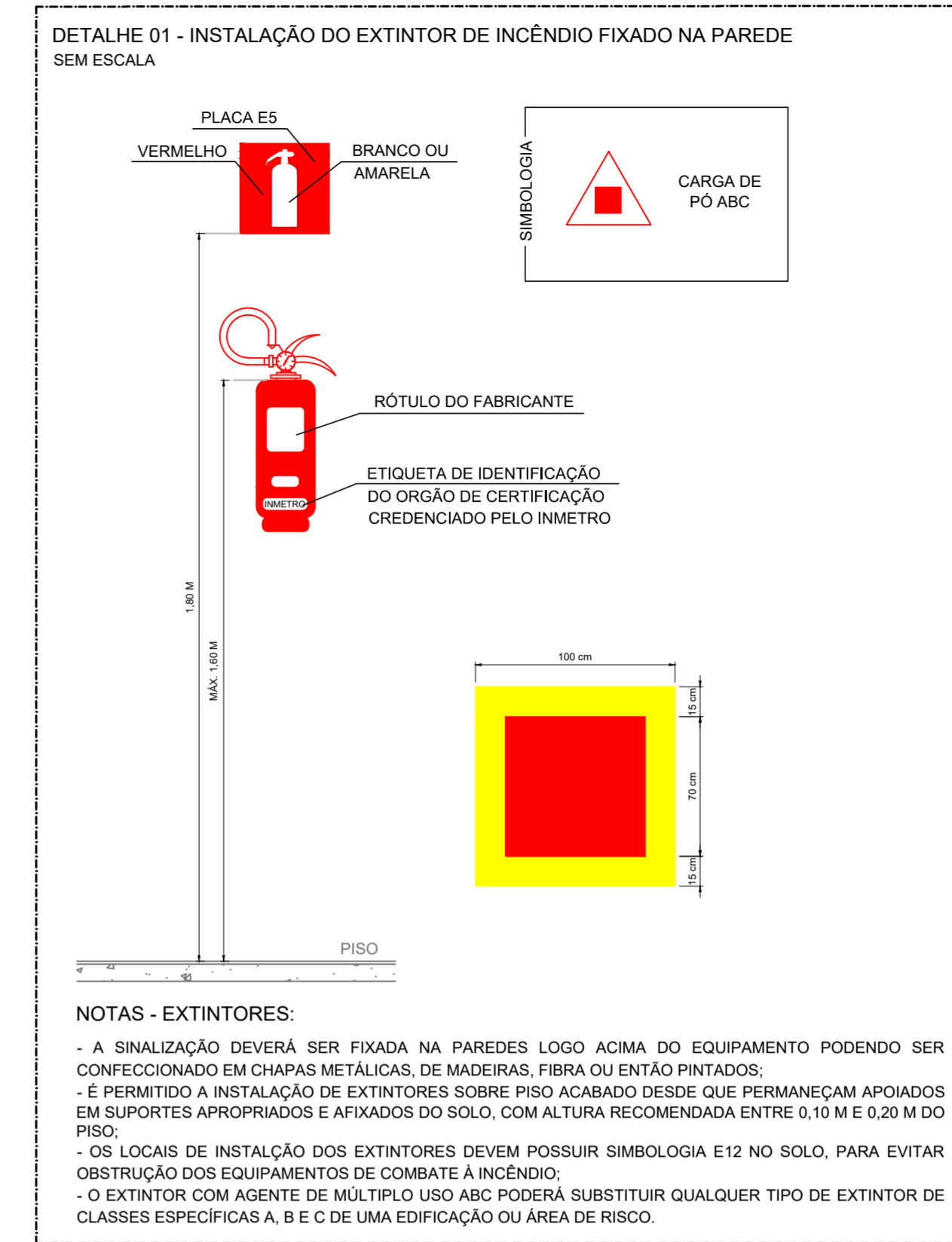


SITUAÇÃO  
Escala: 1:1750

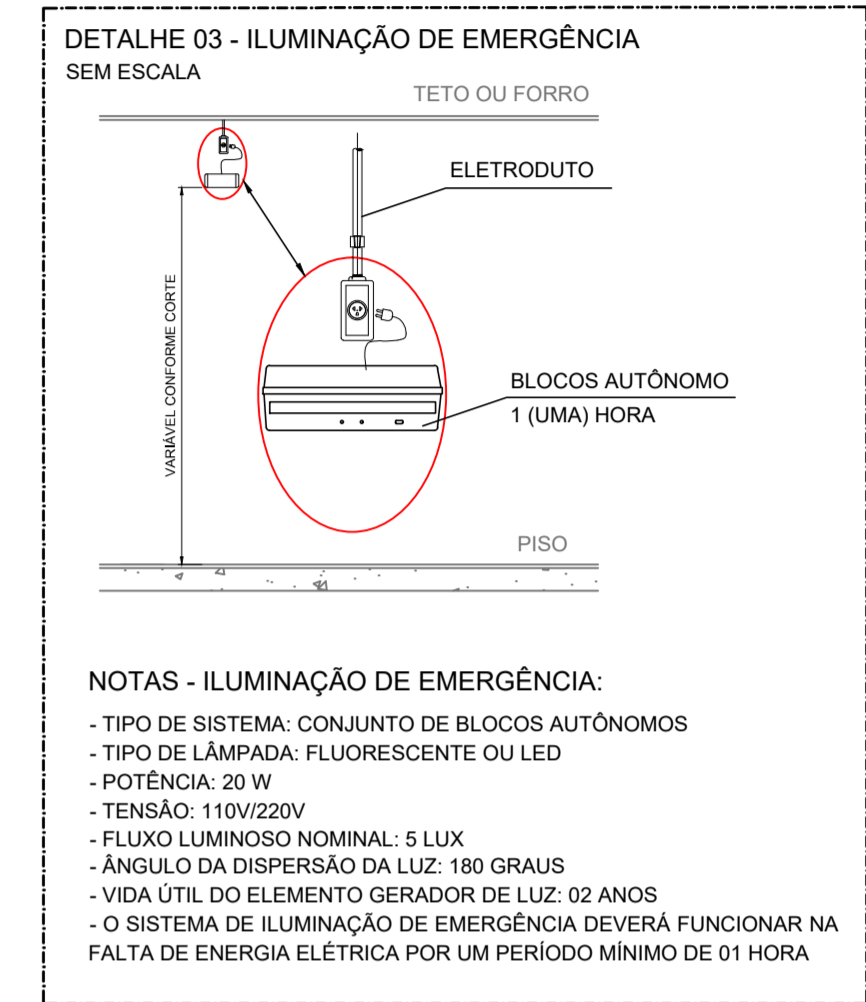
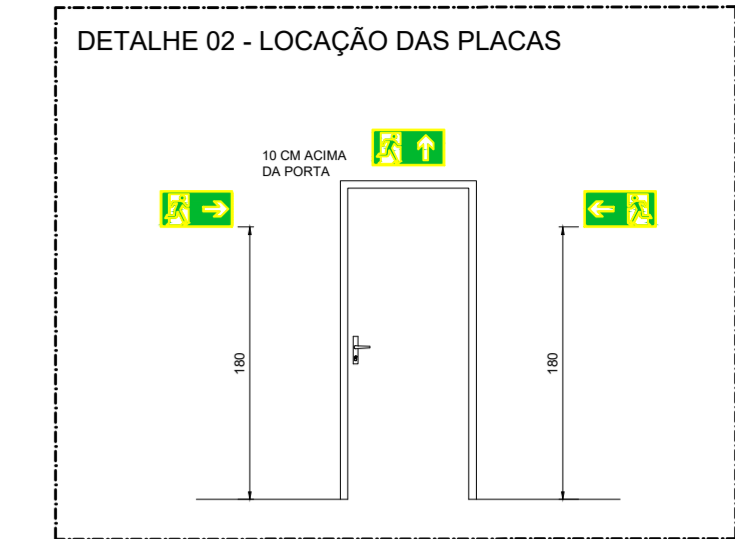
QUADRO DE ÁREAS	
ÁREA TOTAL DO TERRENO	10.800,00 M²
ÁREA ANFITEATRO	335,33 M²
ÁREA CEO	127,80 M²

LEGENDA SÍMBOLOS GRÁFICOS		
EQUIPAMENTOS INSTALADOS		
ITEM	INSTALADOS	SÍMBOLO
CARGA DE PÓ ABC	03	
ILUMINAÇÃO DE EMERGÊNCIA	14	
DIREÇÃO ROTA DE FUGA SAÍDA ROTA DE FUGA	21	

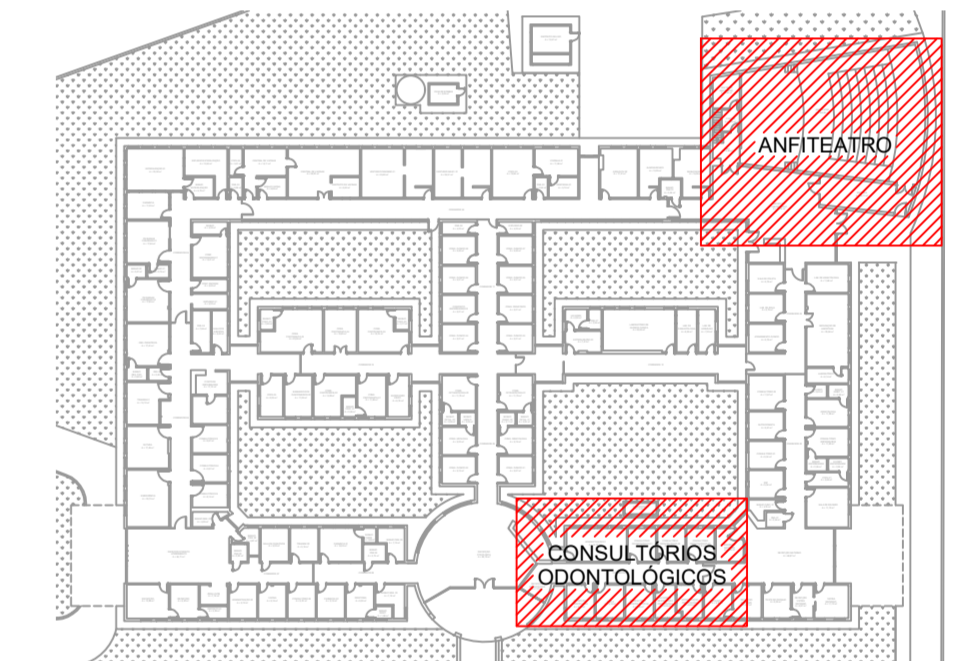
SIMBOLOGIA PARA A SINALIZAÇÃO DE EMERGÊNCIA						
SINALIZAÇÃO DE ORIENTAÇÃO E SALVAMENTO						
CODIGO	INSTALADOS	IDENTIF.	SÍMBOLO	SIGNIFICADO	FORMA E COR	APLICAÇÃO
S2	13	S2		SAÍDA DE EMERGÊNCIA	PLACA COM SIMBOLOGIA RETANGULAR, FUNDO VERDE E PICTOGRAMA FOTOLUMINESCENTE	INDICAÇÃO DE UMA SAÍDA DE EMERGÊNCIA
S3	05	S3		SAÍDA DE EMERGÊNCIA	PLACA COM SIMBOLOGIA RETANGULAR, FUNDO VERDE E PICTOGRAMA FOTOLUMINESCENTE	INDICAÇÃO DE UMA SAÍDA DE EMERGÊNCIA A SER FIXADA ACIMA DA PORTA PARA INDICAR SEU ACESSO
S9	03	S9		ESCALADA DE EMERGÊNCIA	SÍMBOLO RETANGULAR, FUNDO VERDE, PICTOGRAMA FOTOLUMINESCENTE	INDICAÇÃO DO SENTIDO DE FUGA NO INTERIOR DAS ESCADAS
S12	03	S12		SAÍDA DE EMERGÊNCIA	SÍMBOLO RETANGULAR, FUNDO VERDE, MENSAGEM SAÍDA	INDICAÇÃO DA SAÍDA DE EMERGÊNCIA, COM OU SEM COMPLEMENTAÇÃO DO PICTOGRAMA FOTOLUMINESCENTE (SEJA OU NÃO MENSAGEM: AMBOS)
SINALIZAÇÃO DE EQUIPAMENTOS DE COMBATE A INCÊNDIO						
CODIGO	INSTALADOS	IDENTIF.	SÍMBOLO	SIGNIFICADO	FORMA E COR	APLICAÇÃO
E5	03	E5		EXTINTOR DE INCÊNDIO	SÍMBOLO QUADRADO, FUNDO VERMELHO, PICTOGRAMA FOTOLUMINESCENTE	INDICAÇÃO DE LOCALIZAÇÃO DOS EXTINTORES DE INCÊNDIO



- NOTAS - EXTINTORES:
- A SINALIZAÇÃO DEVERÁ SER FIXADA NA PAREDES LOGO ACIMA DO EQUIPAMENTO PODENDO SER CONFECCIONADO EM CHAPAS METÁLICAS, DE MADEIRAS, FIBRA OU ENTÃO PINTADOS.
  - É PERMITIDO A INSTALAÇÃO DE EXTINTORES SOBRE PISO ACABADO DESDE QUE PERMANEÇAM APOIADOS EM SUPORTES APROPRIADOS E AFIXADOS DO SOLO, COM ALTURA RECOMENDADA ENTRE 0,10 M E 0,20 M DO PISO.
  - OS LOCAIS DE INSTALAÇÃO DOS EXTINTORES DEVEM POSSUIR SIMBOLOGIA E12 NO SOLO, PARA EVITAR OBSTRUÇÃO DOS EQUIPAMENTOS DE COMBATE À INCÊNDIO.
  - O EXTINTOR COM AGENTE DE MÚLTIPLO USO ABC PODERÁ SUBSTITUIR QUALQUER TIPO DE EXTINTOR DE CLASSES ESPECÍFICAS A, B E C DE UMA EDIFICAÇÃO OU ÁREA DE RISCO.



- NOTAS - ILUMINAÇÃO DE EMERGÊNCIA:
- TIPO DE SISTEMA: CONJUNTO DE BLOCOS AUTÔNOMOS
  - TIPO DE LÂMPADA: FLUORESCENTE OU LED
  - POTÊNCIA: 20 W
  - TENSÃO: 110V/220V
  - FLUXO LUMINOSO NOMINAL: 5 LUX
  - ÂNGULO DA DISPERSÃO DA LUZ: 180 GRAUS
  - VIDA ÚTIL DO ELEMENTO GERADOR DE LUZ: 02 ANOS
  - O SISTEMA DE ILUMINAÇÃO DE EMERGÊNCIA DEVERÁ FUNCIONAR NA FALTA DE ENERGIA ELÉTRICA POR UM PERÍODO MÍNIMO DE 01 HORA



CROQUI

ANEXO K - MEDIDAS DE SEGURANÇA				
INFORMATIVO - MEDIDAS DE SEGURANÇA				
EXTINTORES IT-16	CARGA DE PÓ ABC 2A, 20B-C - (02 UNIDADES) CARGA DE PÓ ABC 4A, 40B-C - (01 UNIDADE)			
ILUMINAÇÃO DE EMERGÊNCIA	14 UNIDADES CONFORME IT-13			
ALARME E DETECTAÇÃO	NÃO EXIGIDO			
HIDRANTES	07 UNIDADES CONFORME IT-17			
SINALIZAÇÃO DE EMERGÊNCIA	27 UNIDADES CONFORME IT-15			
BRIGADA DE INCÊNDIO	CONFORME IT-12			
CLASSIFICAÇÃO				
GRUPO	OCUPAÇÃO	DIVISÃO	DESCRIÇÃO	EXEMPLOS
F	REUNIÃO DE PÚBLICO	F - 5	CINEMAS, TEATROS, AUDITÓRIOS E SIMILARES	ANFITEATRO
H	SERVIÇO DE SAÚDE E INSTITUCIONAL	H - 6	CLÍNICAS MÉDICAS E CONSULTÓRIOS EM GERAL (TODOS SEM INTERNAÇÃO)	CONSULTÓRIOS
CARGA DE INCÊNDIO - IT 09				
OCUPAÇÃO/USO	DESCRIÇÃO	DIVISÃO	CARGA DE INCÊNDIO EM MJ/m²	
REUNIÃO DE PÚBLICO	CINEMAS, TEATROS, AUDITÓRIOS E SIMILARES	F - 5	600	
SERVIÇO DE SAÚDE E INSTITUCIONAL	CLÍNICAS MÉDICAS E CONSULTÓRIOS EM GERAL (TODOS SEM INTERNAÇÃO)	H - 6	200	
CLASSIFICAÇÃO DAS EDIFICAÇÕES E ÁREAS DE RISCO QUANTO A CARGA DE INCÊNDIO				
RISCO	CARGA DE INCÊNDIO EM MJ/m²			
MÉDIO	600			
BAIXO	200			
CONTROLE DE MATERIAIS DE ACABAMENTO E REVESTIMENTO				
PISO	ACABAMENTO	CONFORME IT-38		
PAREDE	REVESTIMENTO	CONFORME IT-38		
	ACABAMENTO	CONFORME IT-38		
TETO E FORRO	REVESTIMENTO	CONFORME IT-38		

REV. 00 | 04/04/22 | EMISSÃO INICIAL | DAC

REVISÃO: DATA : | DESCRIÇÃO: | RESP.:

CLIENTE

Prefeitura Municipal de Pouso Alegre

PROJETO

DAC Engenharia

Rua Miguel Vianna, nº 81, Sala 12  
Bairro Morro Chic  
CEP: 37500-080 - Itajubá / MG  
Tel: (35) 3623-5720  
www.dacengenharia.com.br

EMPREENHAMENTO

REFORMA DA POLICLÍNICA MUNICIPAL - FASE I

ENDEREÇO: RUA JOAQUIM BENEDITO DE PAULA, S/N, B. SÃO GERALDO  
POUSO ALEGRE - MINAS GERAIS

DISCIPLINA: INCÊNDIO

FASE DO PROJETO: EXECUTIVO

ASSUNTO: PLANTA BAIXA - ANFITEATRO E CEO, COBERTURA, CORTES, SITUAÇÃO E CROQUI, TABELAS E DETALHES

FOLHA Nº: ÚNICA

DATA INICIAL: 04/04/2022 | ESCALA: INDICADA | REVISÃO: R00 | ARQUIVO: DAC-PMPA-POLI-FSI-PE-INC-R00.DWG